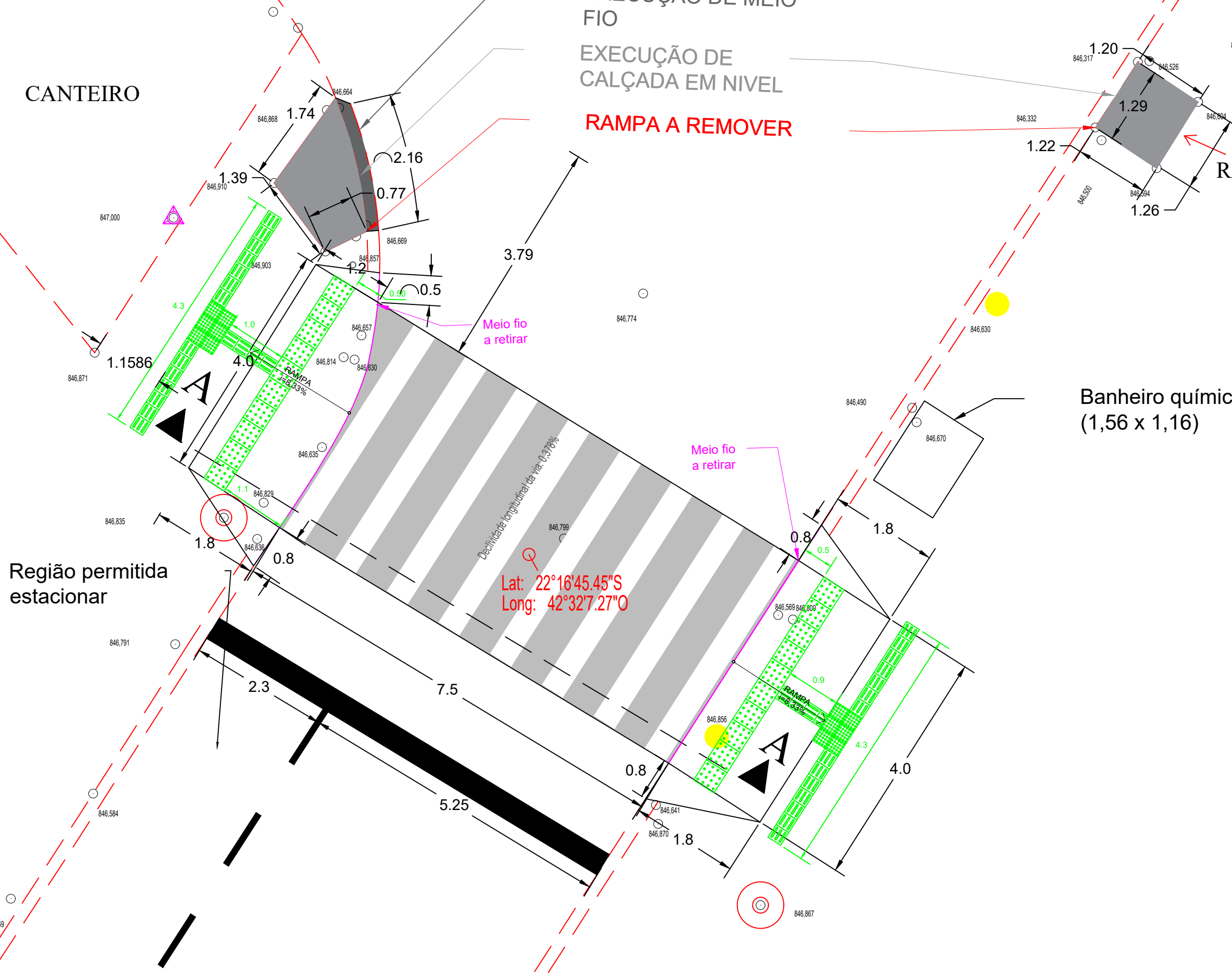
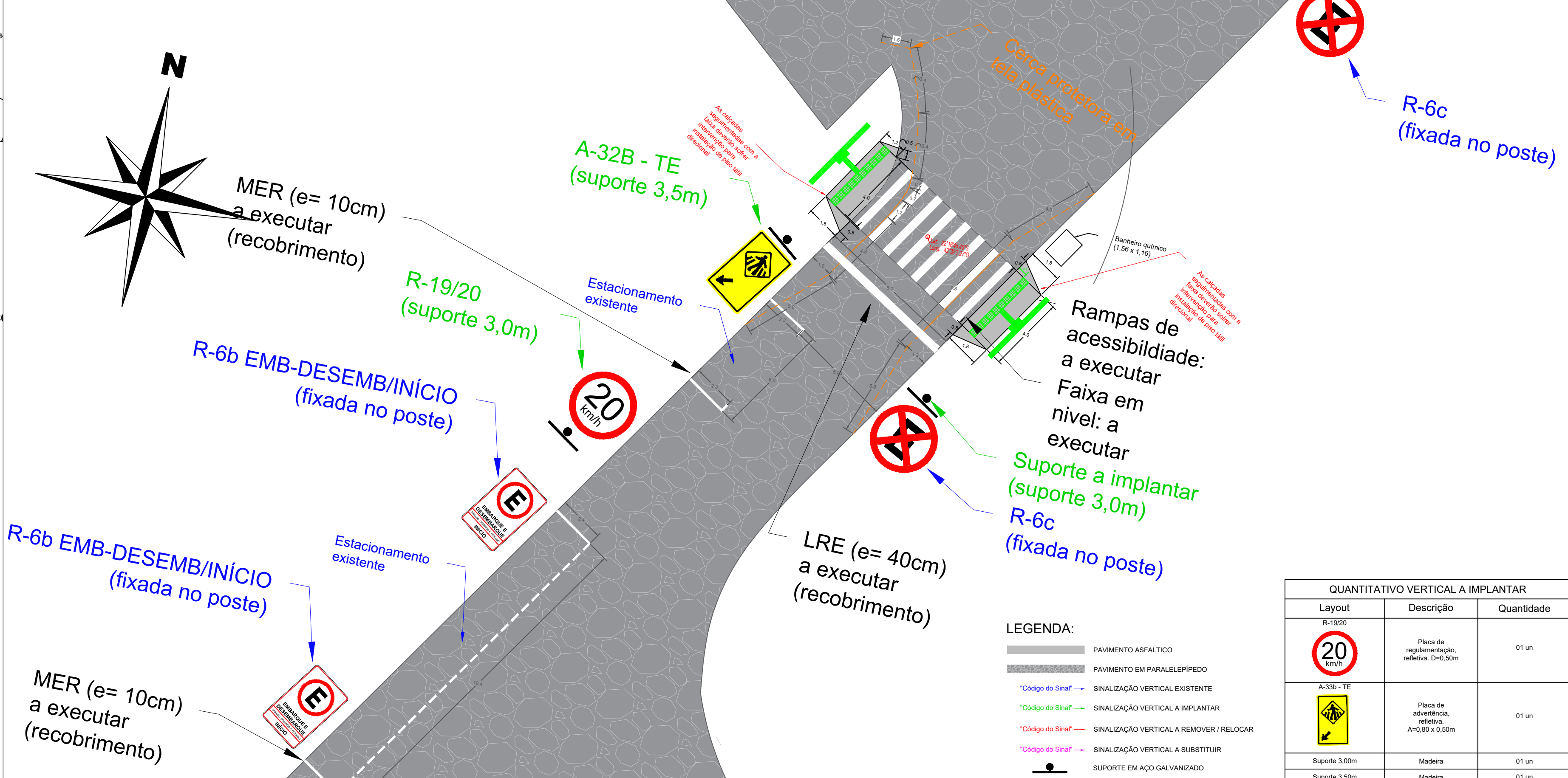


DETALHAMENTO COM LEVANTAMENTO PLANIALTIMÉTRICO SEM ESCALA



SINALIZAÇÃO VIÁRIA A IMPLANTAR SEM ESCALA

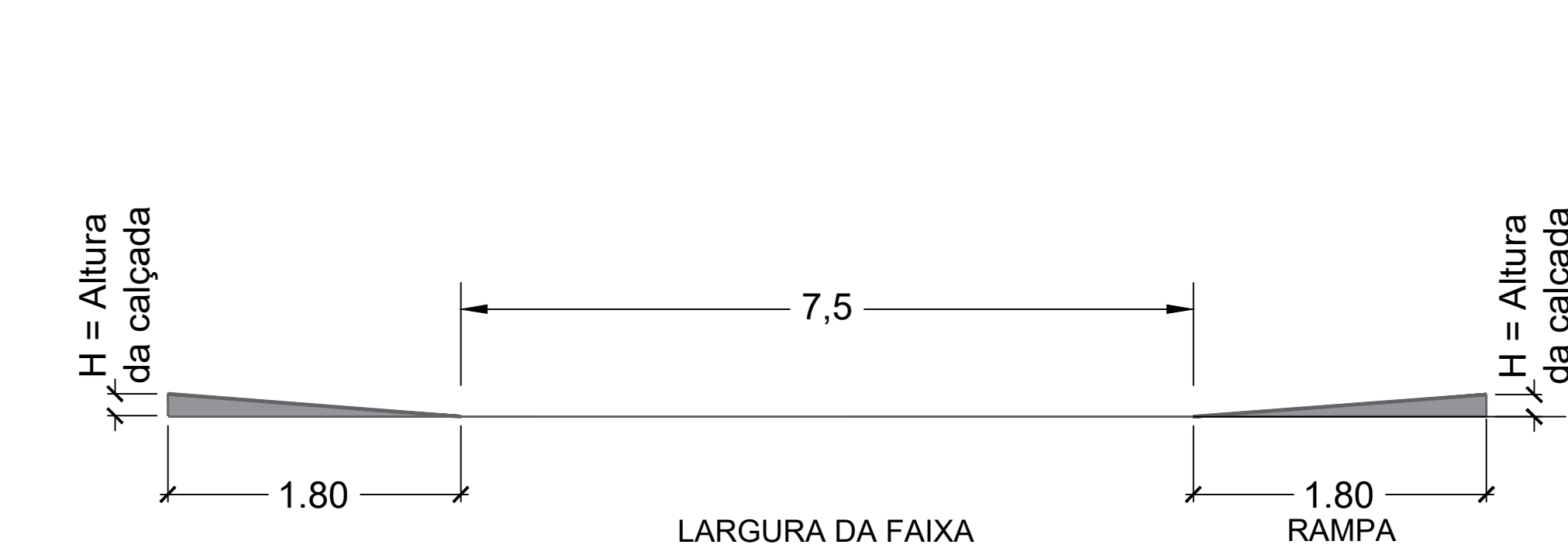


LEGENDA:

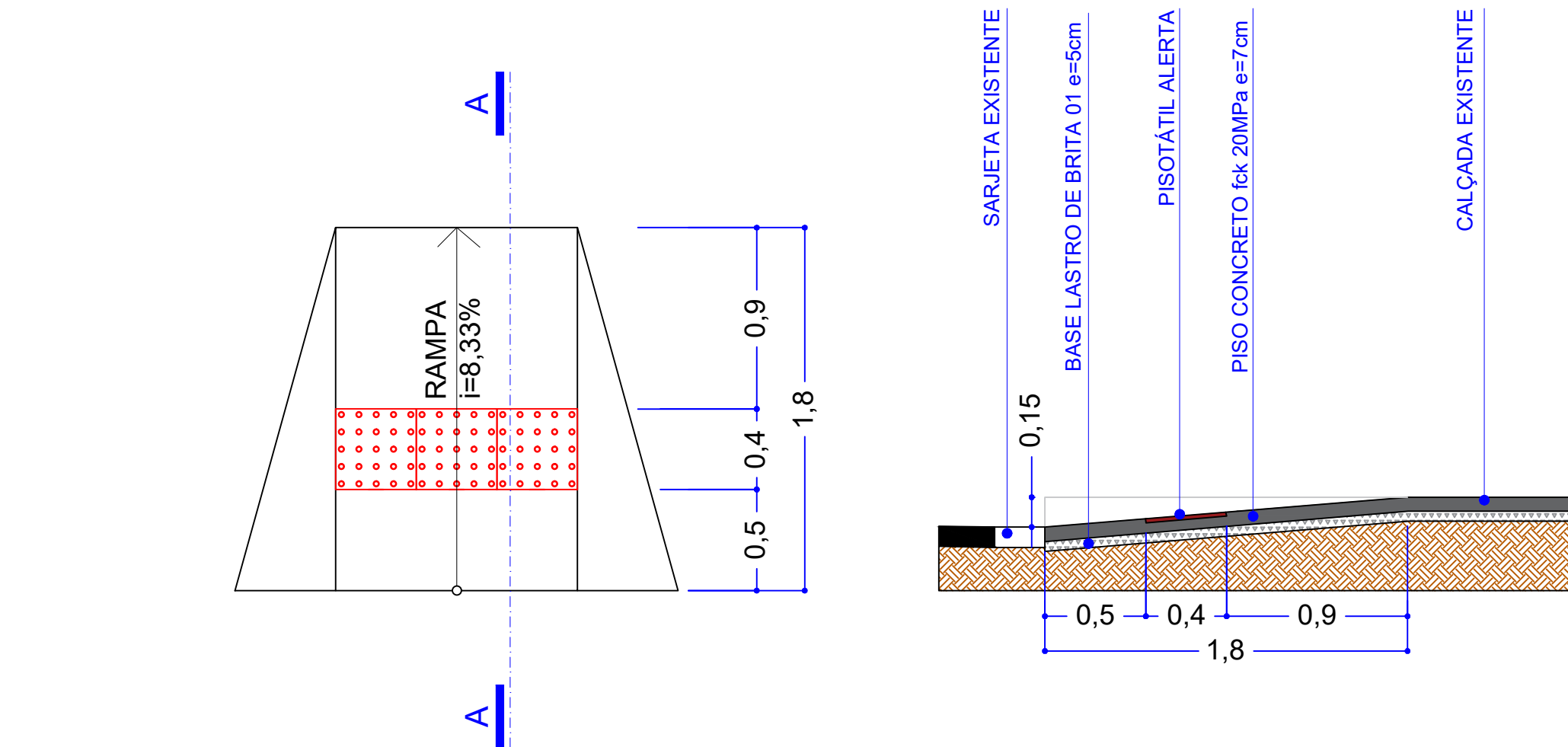
	PAVIMENTO ASFALTICO
	PAVIMENTO EM PARALELEPÍEDO
	Código do Sinal — SINALIZAÇÃO VERTICAL EXISTENTE
	Código do Sinal — SINALIZAÇÃO VERTICAL A IMPLANTAR
	Código do Sinal — SINALIZAÇÃO VERTICAL A REMOVER / RELOCAR
	Código do Sinal — SINALIZAÇÃO VERTICAL A SUBSTITUIR
	SUPORTE EM AÇO GALVANIZADO

QUANTITATIVO VERTICAL A IMPLANTAR		
Layout	Descrição	Quantidade
	Placa de regulamentação, reflexiva. D=0,50m	01 un
	Placa de advertência, reflexiva. A=0,80 x 0,50m	01 un
Suporte 3,00m	Madeira	01 un
Suporte 3,50m	Madeira	01 un

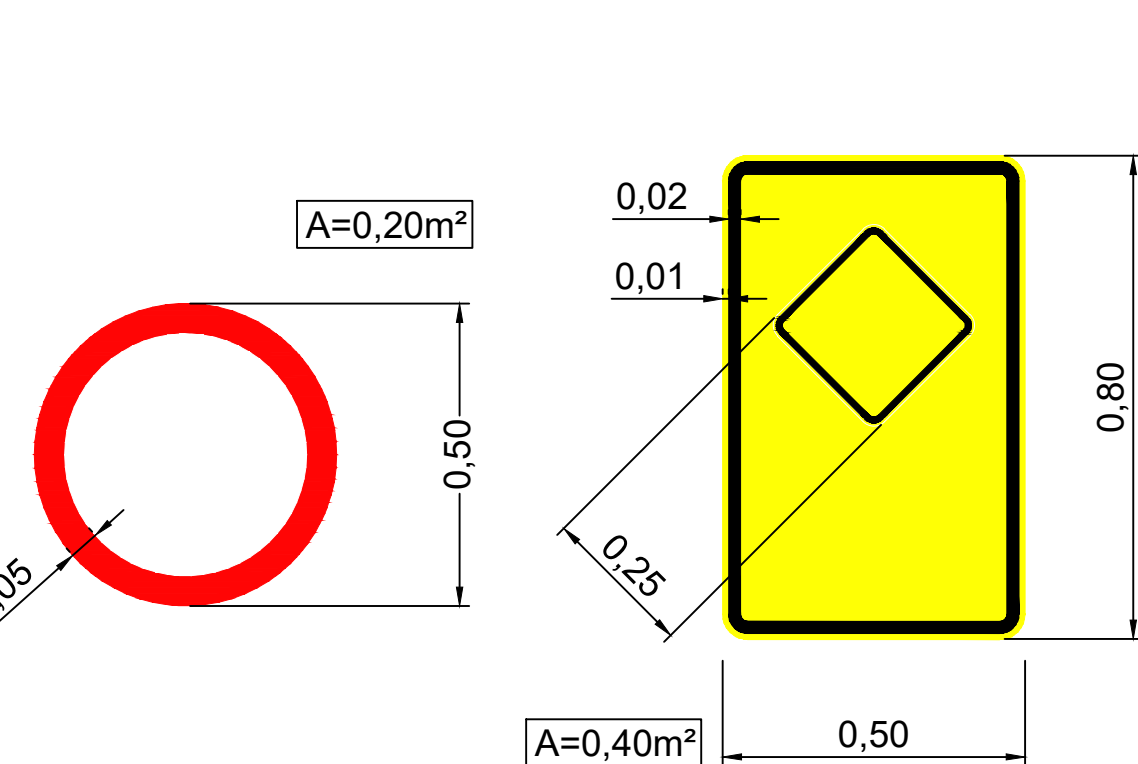
CORTE A-A SEM ESCALA



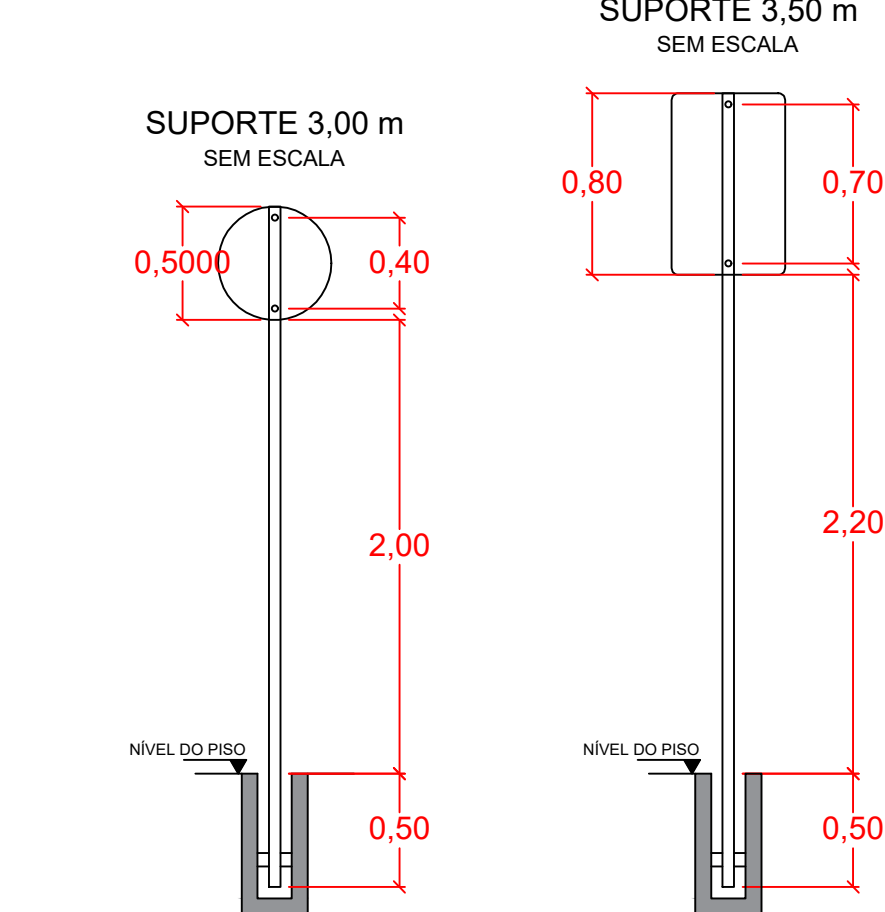
DETALHE RAMPA DE ACESSIBILIDADE SEM ESCALA



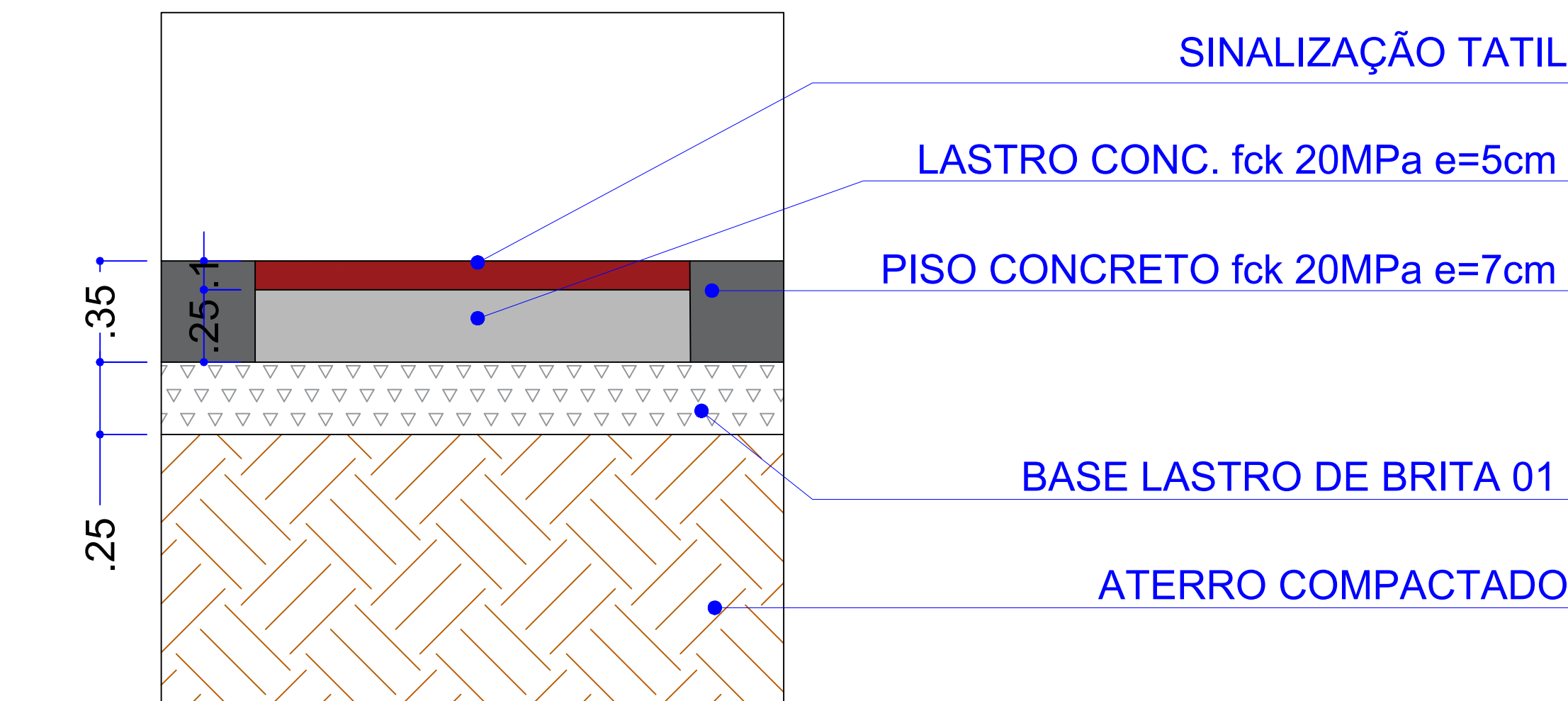
DETALHAMENTO PLACAS SEM ESCALA



DETALHAMENTO DO POSTE EM AÇO GALVANIZADO SEM ESCALA



DETALHE PISO RAMPA SEM ESCALA



SECRETARIA DA CASA CIVIL - EGCP

PROJETO DE FAIXA ELEVADA E ACESSIBILIDADE DAS CALÇADAS

Nº DO PROCESSO:	ASSUNTO: PROJETO DE IMPLANTAÇÃO
SECRETÁRIA SMOMU:	
SECRETÁRIA SMADUS:	
RESPONSÁVEL TÉCNICO:	

ENDEREÇO: R. GENERAL OSÓRIO, S/Nº, CENTRO, NOVA FRIBURGO - RJ

DETALHAMENTOS, SINALIZAÇÃO VIÁRIA E QUADRO

CONSTRUÇÃO:	ESCALA: INDICADA	DATA: DEZ. / 2024	PRANCHA: 3/17
-------------	------------------	-------------------	---------------

OBSERVAÇÕES: